



Indicadores mensuales de la producción Argentina de leche

SECRETARIA DE AGRICULTURA, GANADERIA, PESCA Y ALIMENTACION

A continuación se presentan los datos de **recepción total de leche** (del productor y otro origen), su variación interanual y respecto del mes anterior y la variación interanual de la **cantidad de tambos remitentes** y de la **entrega diaria por tambo**.

La información proviene de una encuesta efectuada a 15 industrias lácteas, que se estima representan el 60 - 65% del total de la producción argentina de leche.

	Recepción (en litros)		Variación ⁽¹⁾	
	2002	2003	Mes anterior ⁽²⁾	Año anterior ⁽²⁾
Ene	454.783.512	383.184.212	- 10,6%	- 15,7%
Feb	383.855.758	310.893.925	- 10,2%	- 19,0%
Mar	364.919.534	323.234.337	- 6,1%	- 11,4%
Total	1.203.558.804	1.017.312.474	- -	- 15,5%

NOTA: Los datos son provisorios.

⁽¹⁾ Puede explicarse parcialmente por fluctuaciones en las compras a terceros o en la cantidad o tamaño de los tambos de la muestra.

⁽²⁾ A días constantes.

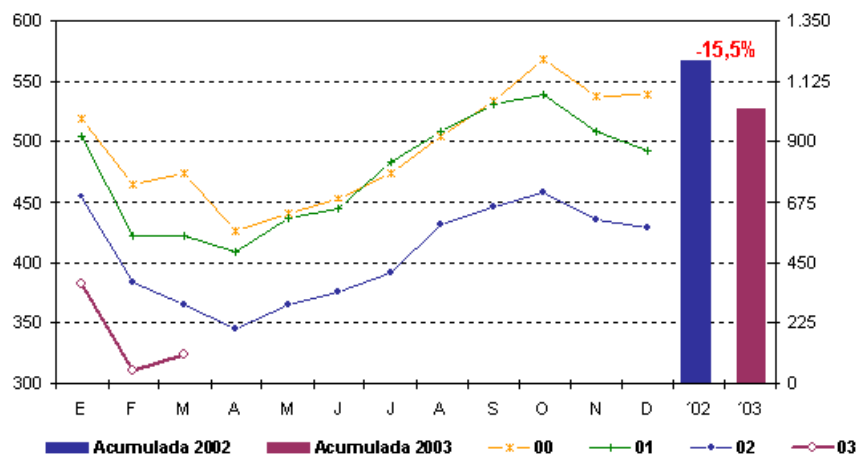
Recepción acumulada (en millones de litros)

	2000	2001	2002	2003
Ene - Mar	1.458	1.349	1.204	1.017
2003 vs. ...	- 29,0%	- 24,6%	- 15,5%	- -

NOTA: Los datos son provisorios - A días constantes.

FUENTE: Lácteos - Dirección de Industria Alimentaria - S.A.G.P. y A., sobre la base de datos suministrados por la industria.

Recepción de leche en las principales industrias 2000 - 2003



Recepción total, Nº de tambos y entrega diaria por tambos
variación interanual 2002 - 2003

	Recepción Total	Nº de tambos	Entrega diaria por tambos
Ene	- 15,7%	- 13,4%	-2,7%
Feb	- 19,0%	- 14,6%	-5,2%
Mar	- 11,4%	- 14,3%	3,4%
Promedio	- 15,5%	- 14,1%	- 1,7%

NOTA: Los datos son provisorios - A días constantes.

FUENTE: Lácteos - Dirección de Industria Alimentaria - S.A.G.P. y A., sobre la base de datos suministrados por la industria.

Recepción total, Nº de tambos y entrega diaria x tambos
variación interanual 2002 - 2003

